

BTI 031

AJUSTES NECESSÁRIOS PARA PVC VFX 700 (PERFIL)

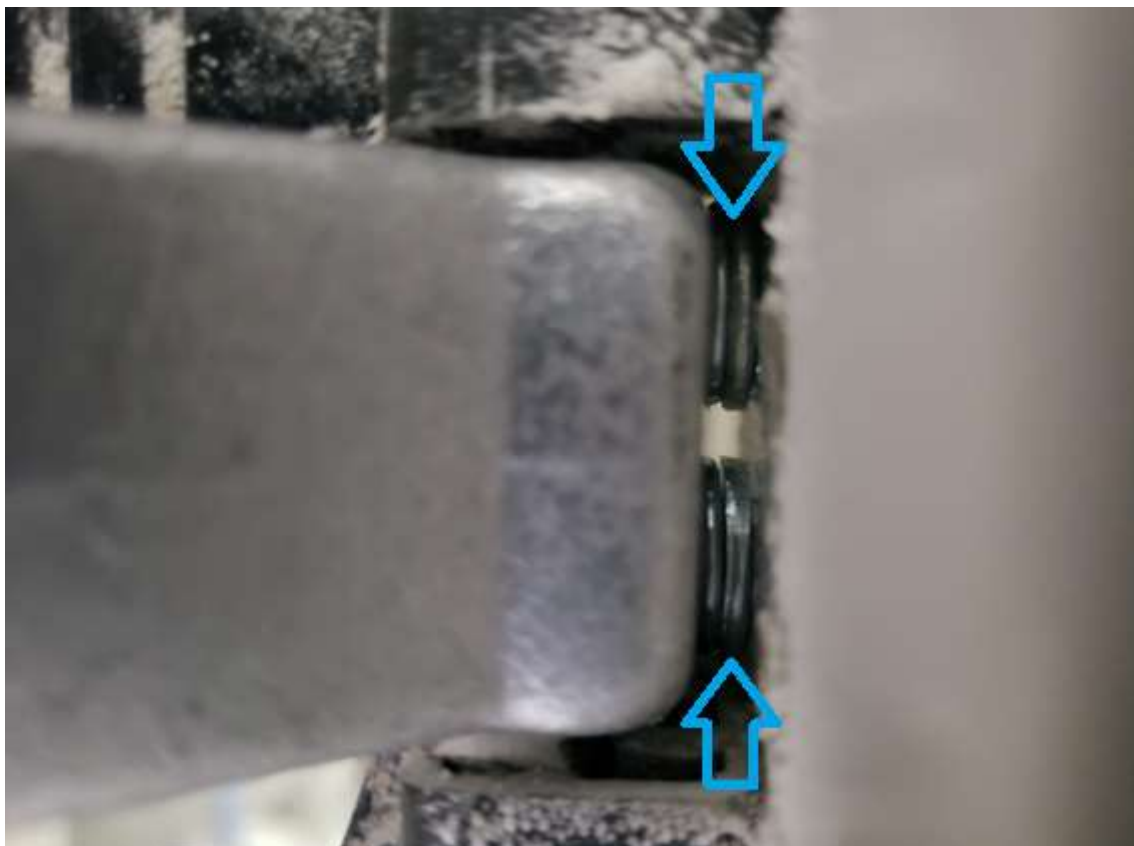
Foi identificado que na troca do PVC da VFX Zip para VFX 700 é necessário fazer as seguintes alterações na instalação das portas.

Caso a porta em questão não esteja instalada com estes componentes, deve-se fazer a colocação conforme instruído abaixo.

- Instalar arruelas M10 entre os rolamentos e os suportes guia do rolamento (8pç por porta).

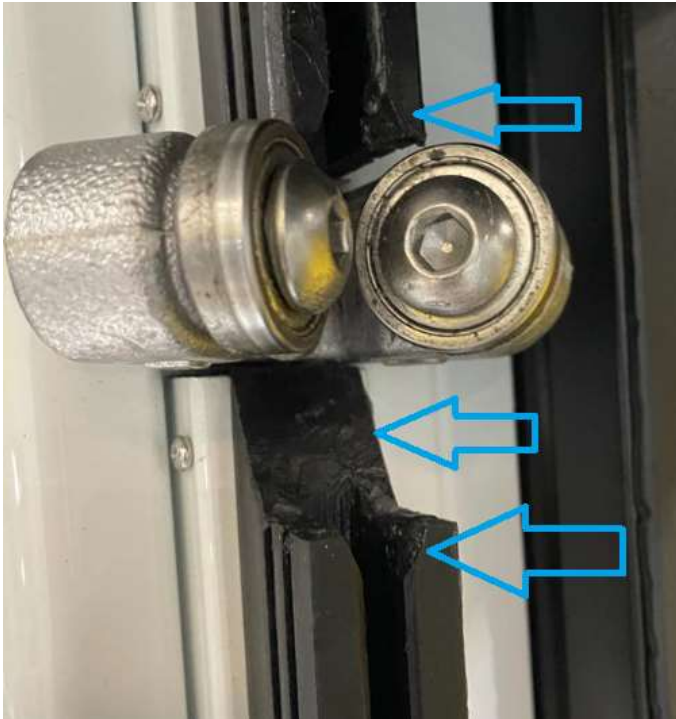


- Instalar 1 arruela lisa e 1 arruela de pressão M6 em cada parafuso de fixação do suporte guia do rolamento, entre o suporte de alumínio e a coluna da porta.



BTI 031

- Verificar a existência dos chanfros para ajudar a guiar o perfil.



- Verificar alinhamento os rolamentos com os perfis de UHMW.



BTI 031

- Ajustar as colunas para que o perfil corra livre dentro das guias de UHMW, não deixar nem folgado demais e nem justo demais.



- Lubrificar os rolamentos e as guias (principalmente na entrada do perfil entre os rolamentos e o perfil) com Vaselina sólida e um pincel.

