

## BTI 029

### PVC VFX 700

No início de 2022 começamos a fabricar as portas VFX Zip com um novo perfil em plástico flexível coextrudado, para este novo modelo de PVC chamamos de VFX 700 pois trata-se de um perfil totalmente diferente do antigo Zipper, com maior resistência e desenvolvido especificamente para nosso produto.

Apesar da compatibilidade com as portas Zip, existem alguns ajustes que devem ser feitos e que devem ser rigidamente observados para não haver problemas após as instalações, segue abaixo:

#### **Suporte Guia Rolamento:**

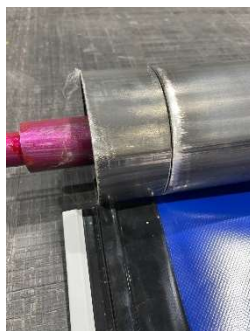
Nas portas VFX Zip não havia necessidade da inclusão de arruelas entre o suporte e o rolamento, porém para um bom funcionamento do PVC da VFX 700 em todos os rolamentos deve conter uma arruela conforme foto abaixo. Para portas novas o suporte já segue com as arruelas, porém para as reposições, as arruelas devem ser colocadas.



**IMPORTANTE:** Em hipótese alguma as arruelas podem ser removidas desta posição, caso seja removida compromete a funcionalidade da porta e também ocorre o rompimento do perfil flexível, não sendo coberto pela garantia.

#### **Eixo:**

Para que este novo perfil se enrole corretamente, é necessário que o eixo acomode o ressalto existente nele, para isso é preciso acrescentar 50mm de tubo em cada lateral, em portas que saem de fábrica com este novo PVC já é contemplado o tubo na medida correta, porém para atualizações e reposições se faz necessário o envio do eixo para nós fazermos a adequação ou então a aquisição de um novo eixo.



## BTI 029

### Ajuste das Colunas

Em casos onde a porta no ato da instalação tem alguma dificuldade para descer (está enroscando) é aconselhável fechar um pouco as colunas da porta (somente as colunas, cerca de 5 ou 10mm cada lado) para que o PVC fique mais solto e não esticado demais.



### Lubrificação das Guias

Há casos onde se faz necessária a aplicação de lubrificante para ajudar o PVC a deslizar (recomendamos Vaselina sólida ou Pasta Lubrificante para conexões de PVC) nas guias das portas, a aplicação pode ser feita com um pincel de 3/4" conforme mostra a imagem abaixo:

