

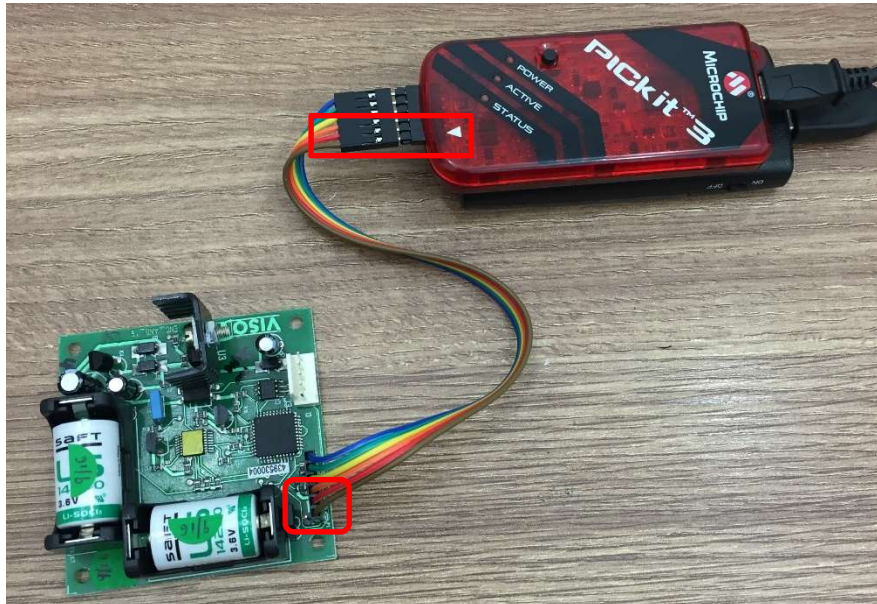
## BTI 011 VCODER

**Sintoma:** VCODER acabando a bateria rapidamente e perde a referência quando é desligado.

**Causa:** Programação desatualizada.

**Solução:** Injetar novo Firmware (Programa) na placa do VCODER (Encoder\_1\_5 ou posterior)

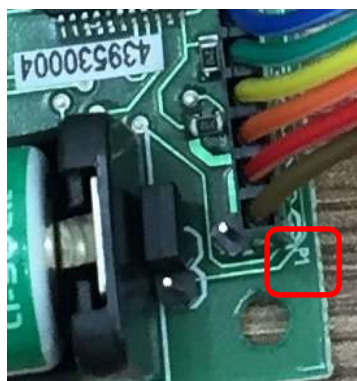
Antes de iniciar a gravação de Firmware, mantenha a porta fechada, deixe-a ligada porém com o Botão de Emergência apertado para que ela não se movimente durante o procedimento.



*Figura 1 - Pic Kit 3 Injetando Firmware em placa do VCODER*

**IMPORTANTE:** A mesma cor de fio que está ligado na seta do Pic Kit 3 deve ser a plugada no Pino 1 do conector de gravação da placa onde deseja gravar o programa.

Na Figura 1 vemos o cabo na cor marrom ligado onde indica a seta do Pic Kit 3 e o mesmo cabo na cor marrom ligado ao P1 da placa Enc\_Ang\_1.5 (P1 está próximo ao furo de fixação da placa).



*Figura 2 - Detalhe do P1 na placa ENC\_ANG\_1.5*

Após conectar o cabo no Pic Kit 3 e na placa onde deseja atualizar o programa, deve-se energizar o Pic Kit 3 ligando o botão da bateria que o acompanha, neste momento o Pic Kit 3 se energiza e o LED que indica Status ficará aceso em Vermelho, aguarde até que ele se apague

**BTI 011**  
**VCODER**

e após apagar aperte e solte o botão preto. Feito isso o LED Status vai ficar piscando na cor Vermelha enquanto programa aplaca e assim que alterar para a cor Verde indica que a programação foi concluída com sucesso.

Caso o LED não altere para a cor verde e fique piscando na cor Vermelha, refaça o procedimento conferindo todos os passos.