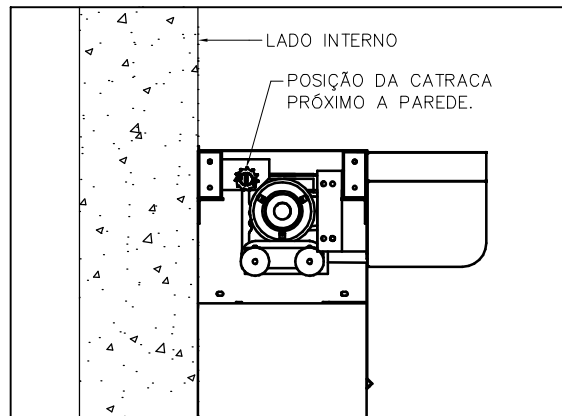
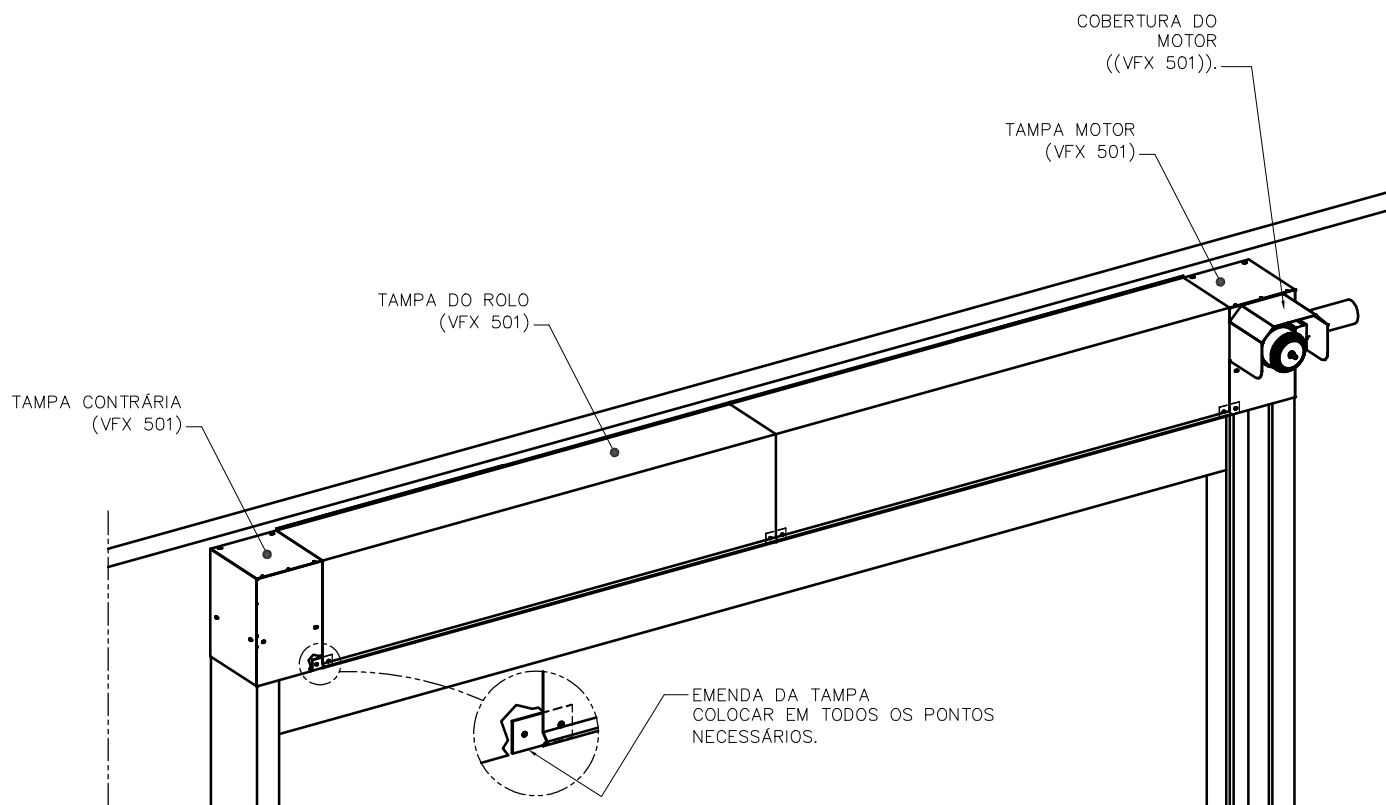


MONTAGEM EXTERNA



MONTAGEM INTERNA



MONTAGEM VFX 501

Detalhes de montagem VFX 501

É importante salientar as seguintes informações sobre este modelo:

- Atenderá somente portas até 5,5m x 5,5m (Temos limitação do tamanho do Eixo e do Peso do PVC)
- Não haverá união do Eixo (Cartola e volante pois o eixo é único)
- Não terão contrapeso (não é possível a instalação neste modelo pois a ponteira não é compatível)
- Não há necessidade de informar se é Interno ou Externo (ambos os cabeçotes são iguais, e quantidades de cintas também, tornando a porta totalmente simétrica)
- As tampas de Motor e Tampa Contrária tem lado, portanto é possível uma eventual troca do lado do motor na instalação, porém terão que ser trocadas as tampas.
- É de extrema importância a fixação dos 5 parafusos de cada cabeçote da porta na parede e também das cantoneiras de fixação do Tubo 100x50 para termos o suporte necessário para o PVC.